

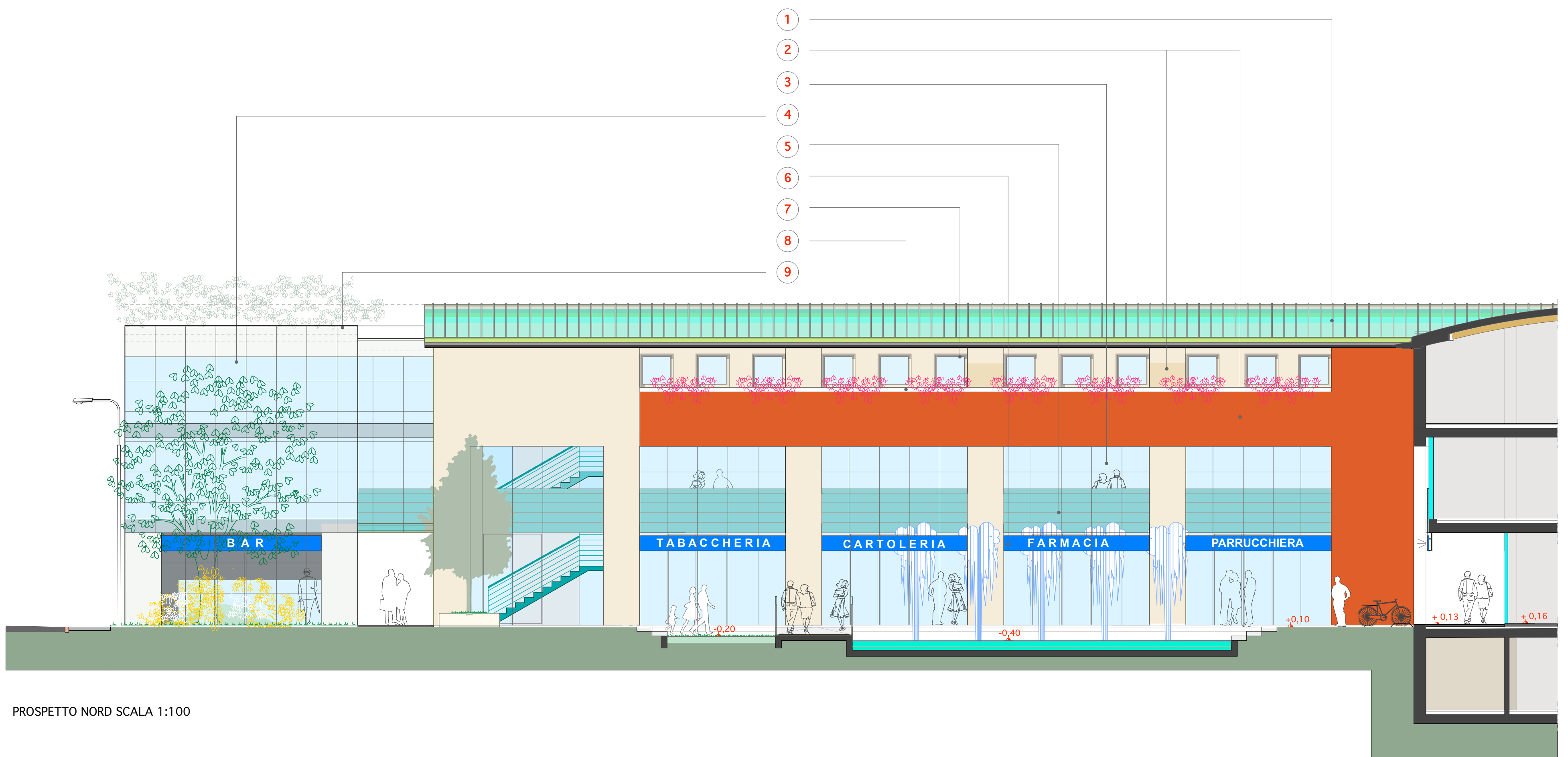
REGOLE PER L'EDIFICAZIONE: LEGENDA MATERIALI

MATERIALI DELLA PIAZZA

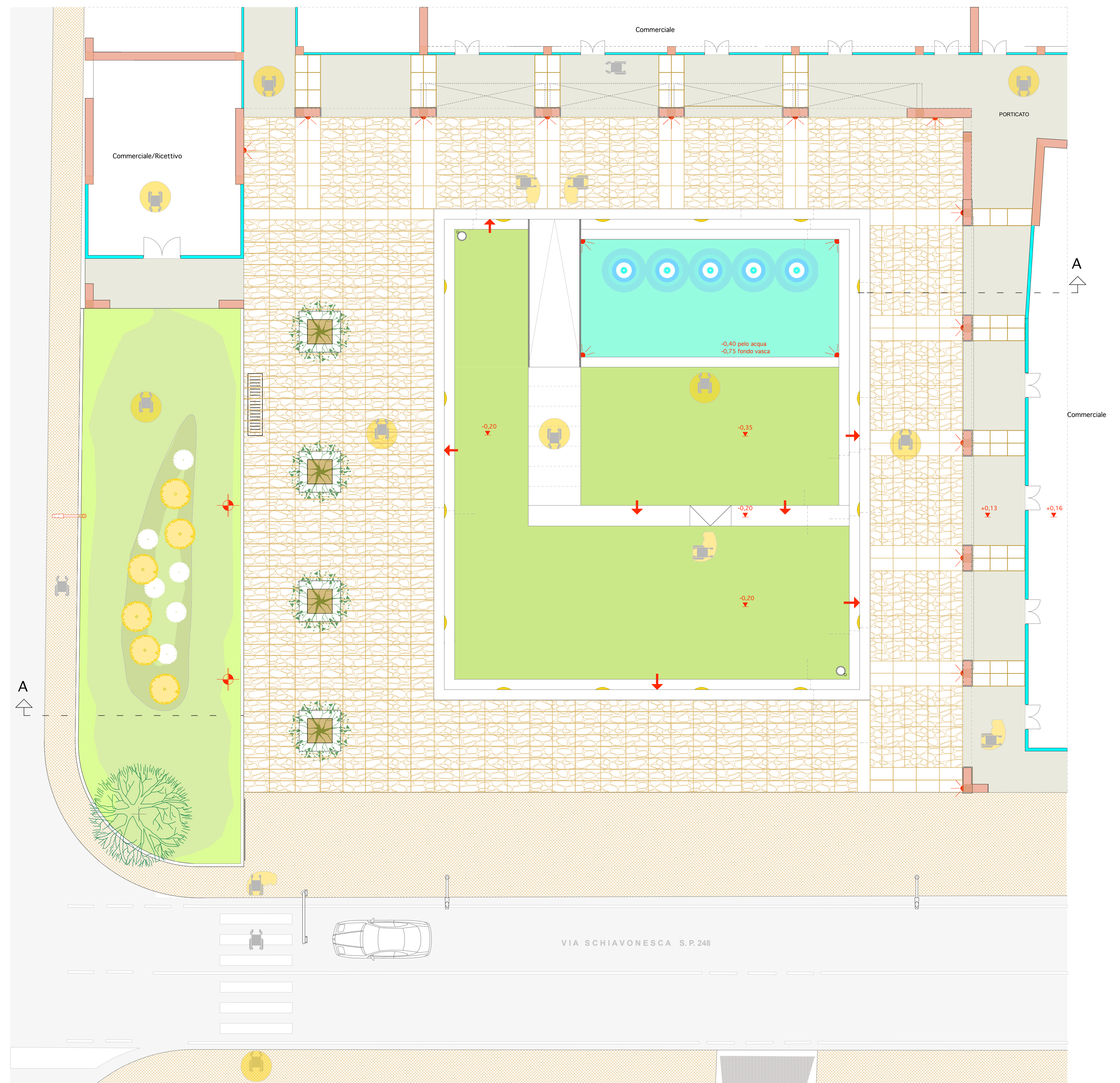
- Murature fabbricate in progetto
- Vetrata su spazi commerciali/direzionali
- Area verde
- Alzola arbustiva: Coriolo e Frangola
- SUPERFICIE PIAZZA destinata a prato "inglese"
- VASCA D'ACQUA con ugelli a getto, non prescrittiva, in alternativa "prato inglese"
- SUPERFICIE PERCORSO MARCIAPIEDE: pavimentazione in porfido a cubetti
- SUPERFICIE PIAZZA: pavimentazione in pietra Piasentina fiammata, formato rettangolare Lunghezza > 2 Larghezza
- SUPERFICIE PIAZZA: pavimentazione in pietra Piasentina bocciardata, formato rettangolare Lunghezza > 2 Larghezza
- SUPERFICIE PORTICATO: pavimentazione in pietra Trachite lavorata a taglio di sega, formato rettangolare
- SUPERFICIE PORTICATO: pavimentazione in pietra Trachite bocciardata, formato rettangolare
- Gradini in pietra bianca Trani/Biancone lavorata a taglio di sega, formato rettangolare
- Fascia in pietra bianca Trani/Biancone lavorata a taglio di sega, formato rettangolare
- Rampa in pietra naturale bianca Trani/Biancone lavorata a taglio di sega, pendenza < 8%
- Alberatura esistente: Ligustro H 7/8 m
- Floriere, rivestimento in pietra bianca Trani/Biancone con seduta h=45 cm con Carpinio piramidale bianco H > 5 m
- Cestino raccolta rifiuti
- Portabiciclette in ferro antracite
- Punto di illuminazione a parete
- Punto di illuminazione subacqueo vasca d'acqua
- Punto di illuminazione su palo H 100cm area verde piazza
- Punto di illuminazione incassato su alzata gradino piazza
- Lampione illuminazione pubblica REDUM di progetto
- Lampione esistente
- Semaforo di progetto sincronizzato con l'esistente posto all'incrocio tra S.P. 248 e Via Saccardo

MATERIALI DEGLI EDIFICI

- 1 Manto in alluminio o rame
- 2 Murature intonacate e pitturate a civile abitazione - tinte come da disegno -
- 3 Vetrata a doppia altezza P.T. / P.1"
- 4 Tamponamenti esterni in acciaio e vetro
- 5 Parapetti in lamiera microforata
- 6 Posizionamento/allineamento insegne - stesso materiale -
- 7 Serramenti in legno con tapparelle in acciaio/aluminio
- 8 Davanzali in pietra bianca sp. esterno 10 cm
- 9 Eventuale giardino pensile



PROSPETTO NORD SCALA 1:100



PLANIMETRIA SCALA 1:100

PROVINCIA DI TREVISO

2009

COMUNE DI VOLTAPAGO DEL M.LLO



P.P. SELVA DEL MONTELLO

PIANO PARTICOLAREGGIATO  
di cui alla VARIANTE DI P.R.G. relativa agli ambiti A.I.U.1 - A.I.U.2A  
- A.I.U.2B - A.I.U.4 - A.I.U.5 - Z.T.O. C2.2/12 - Z.T.O. C2.2/14  
ai sensi della L.R. n. 11 del 23/04/2004 - art. 19

IL PROGETTISTA

SINDACO

arch. Guizzo Armando

SEGRETARIO

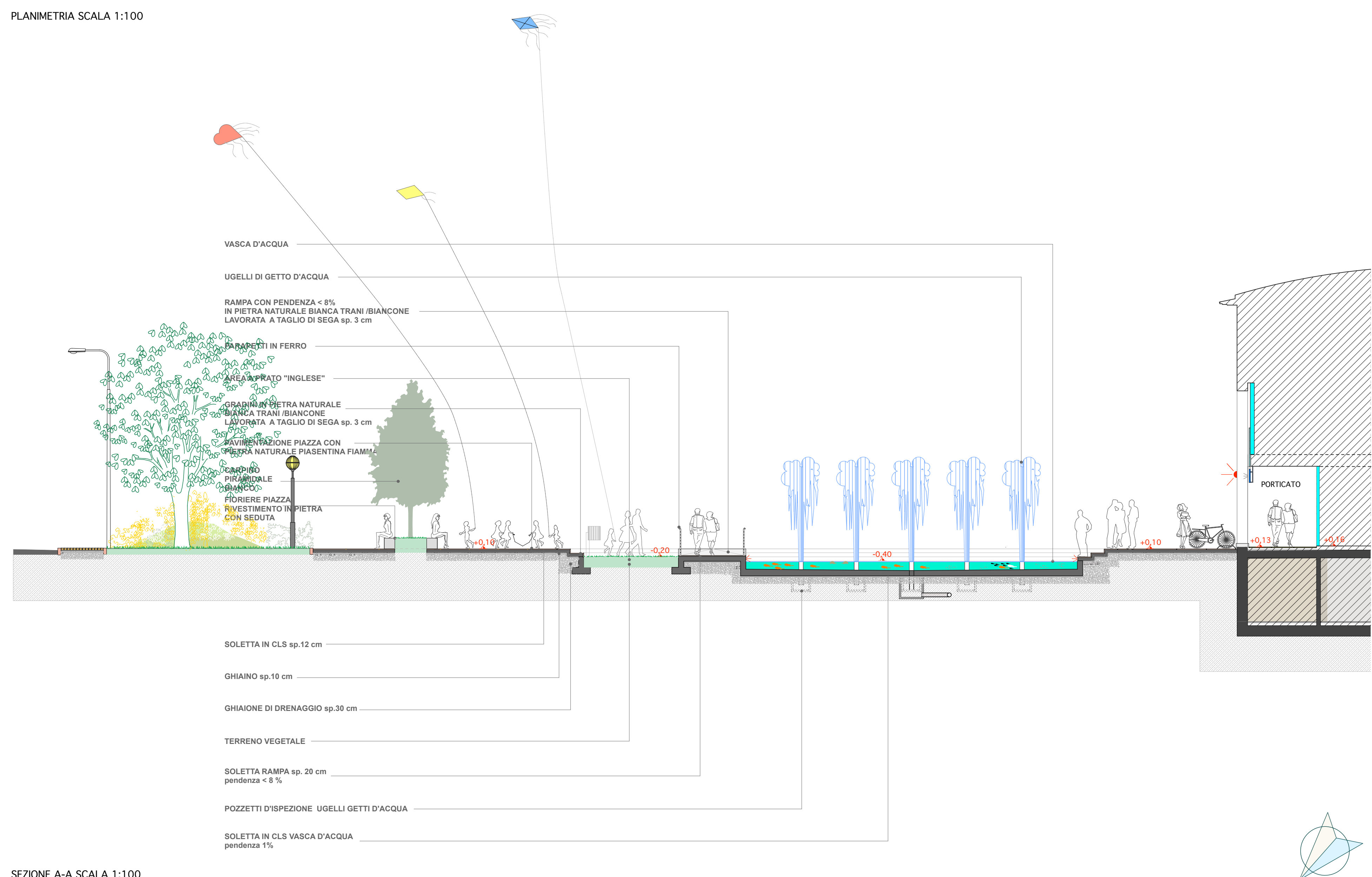
data

PROGETTO: REGOLE PER L'EDIFICAZIONE - MATERIALI DELLA NUOVA PIAZZA

TAV. 9

SCALA 1:100

STUDIO ASSOCIATO DI ARCHITETTURA GUIZZO - PRIAROLLO



SEZIONE A-A SCALA 1:100